

GRUPO INDUSTRIAL

DURAV

PODER EN MOVIMIENTO

CATÁLOGO 2024



MIRA EL VIDEO DEMOSTRATIVO



GRUART
GRUAS ARTICULADAS

33

SCT
SECRETARÍA DE
COMUNICACIONES
Y TRANSPORTES
FABRICANTE AUTORIZADO

MX
HECHO EN
MÉXICO

MISIÓN

Ofrecer a nuestros clientes las mejores soluciones tecnológicas metal-mecánicas para apoyar en las necesidades de sus servicios, fabricando grúas innovadoras, fuertes, resistentes y duraderas.

VISIÓN

Ser un referente en el mercado industrial como suministradores de equipos tipo grúa con un elevado valor añadido.

FUTURO 2A PLATAFORMA GIRATORIA.....	PAG. 04
FUTURO 2A ALUMINIO CLÁSICA.....	PAG. 05
FUTURO 2A COSTADOS LISOS.....	PAG. 06
FUTURO 2B 24 PIES.....	PAG. 07
FUTURO 2E I 21 PIES.....	PAG. 08
FUTURO 2B I 26 PIES.....	PAG. 09
FUTURO 2B I 28 PIES.....	PAG. 10
FUTURO 2B I 30 PIES.....	PAG. 11
FUTURO 2C SEMI MADRINA VW.....	PAG. 12
FUTURO 2D SEMI MADRINA.....	PAG. 13
FUTURO 1B 4 TONELADAS.....	PAG. 15
FUTURO 1A 8 TONELADAS.....	PAG. 16
FUTURO 1AR 10 TONELADAS.....	PAG. 17
FUTURO 1C GIRO DE 90° ENGANCHE RÁPIDO.....	PAG. 18
FUTURO 1D WHEEL LIFT.....	PAG. 19
FUTURO 3D 12 TONELADAS.....	PAG. 21
FUTURO 3D 15 TONELADAS.....	PAG. 22
FUTURO 3D 20 TONELADAS.....	PAG. 23
FUTURO 3D 30 TONELADAS.....	PAG. 26
FUTURO 3D 40 TONELADAS.....	PAG. 27
FUTURO 3D 50 TONELADAS.....	PAG. 28
FUTURO 3D TIRÓN.....	PAG. 29
CAJUELAS CORREDIZAS.....	PAG. 30
FUTURO ARTICULADA.....	PAG. 32
MOTO GRÚA.....	PAG. 33
WHEEL LIFT PARA PICK UP.....	PAG. 34
ESTRUCTURA DE LONA.....	PAG. 35
FUTURO UNDER.....	PAG. 36
SECTOR GOBIERNO.....	PAG. 38
REFACCIONES.....	PAG. 39
CAPACITACIÓN.....	PAG. 42
SOUVENIRS DURÁN.....	PAG. 43

Futuro 2A

PLATAFORMA GIRATORIA

Plataformas Automotrices

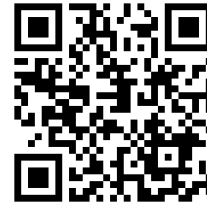
Traslado Seguro

Futuro 2AL

ALUMINIO CLÁSICA

Plataforma **FUTURO 2A GIRATORIA** totalmente hidráulica fabricada en **ACERO de 19"** para carga y arrastre de un automóvil de tipo **A**.

MIRA EL VIDEO DEMOSTRATIVO



Características:

- Plataforma estilo planchón fabricada en ACERO.
- Longitud: 19FT (5.79 mts).
- Ancho: 94" (2.40 mts).
- WINCH HIDRÁULICO: 8,000 lbs. (3,628 Kgs).
- Iluminación led.

Aplicación:

- Equipo de planchón especializado para traslado y arrastre de 1 vehículo sedán.
- (TIPO A en base a SCT).

Requisitos:

- Chasis con peso bruto vehicular de 19,400 lbs (8,800 kgs).

Unidad plataforma **FUTURO 2AL ALUMINIO CLÁSICA** para carga y arrastre de dos automóviles de tipo **A**.

MIRA EL VIDEO DEMOSTRATIVO



Características:

- Plataforma estilo planchón fabricada en ALUMINIO.
- Longitud: 19 FT (5.79 mts).
- Ancho: 94" (2.40 mts).
- WHEEL LIFT: 3,500 lbs (1,587 Kgs).
- Levante de vehículo por las ruedas.
- WINCH HIDRÁULICO: 8,000 lbs. (3,628 Kgs).
- Iluminación led.

Aplicación:

- Equipo de planchón especializado para traslado y arrastre de 2 vehículos sedan
- (TIPO A en base a SCT).

Requisitos:

- Chasis cabina con capacidad de carga de 3.5 toneladas.

Unidad plataforma **FUTURO 2A COSTADO LISO** para carga y arrastre de dos automóviles de **tipo A**.

MIRA EL VIDEO DEMOSTRATIVO



Características:

- Plataforma estilo planchón fabricada en ACERO.
- Longitud: 19FT (5.79 mts).
- Ancho: 94" (2.40 mts).
- WHEEL LIFT 3,500 lbs (1,587 Kgs).
- Levante de vehículo por las ruedas.
- WINCH HIDRAULICO: 8,000 lbs. (3,628 Kgs).
- Iluminación led.

Aplicación:

- Equipo de planchón especializado para traslado y arrastre de 2 vehículos sedan.
- (TIPO A en base a SCT).

Requisitos:

- Chasis cabina con capacidad de carga de 3.5 toneladas.

Unidad plataforma **FUTURO 2B** 24 pies para carga y arrastre de dos automóviles de **tipo B**.

MIRA EL VIDEO DEMOSTRATIVO



Características:

- Plataforma estilo planchón fabricada en ACERO.
- Longitud: 24 FT (7.31 mts).
- Ancho: 94" (2.40 mts).
- WHEEL LIFT: 6,500 lbs (2,948 Kgs).
- Levante de vehículo por las ruedas.
- ESTABILIZADOR TRASERO (opcional).
- WINCH HIDRÁULICO: 15,000 lbs. (6,803 Kgs).
- Iluminación led.

Aplicación:

- Equipo de planchón especializado para traslado y arrastre de 2 vehículos sedan.
- (TIPO B en base a SCT) o maquinaria.

Requisitos:

- Chasis cabina con capacidad de carga de 6 toneladas.

Futuro 2E

21 PIES

Plataformas Automotrices

Traslado Seguro

Futuro 2B

26 PIES

Unidad plataforma **FUTURO 2E** de 21 pies para carga y arrastre de dos automóviles de tipo B.

MIRA EL VIDEO DEMOSTRATIVO



Características:

- Plataforma estilo planchón fabricada en ACERO.
- Longitud: 21 FT (6.40 mts).
- Ancho: 94" (2.40 mts).
- WHEEL LIFT: 6,500 lbs (2,948 Kgs).
- Levante de vehículo por las ruedas.
- ESTABILIZADOR TRASERO (Opcional).
- WINCH HIDRÁULICO: 10,000 lbs. (4,635 Kgs).
- Iluminación led.

Aplicación:

- Equipo de planchón especializado para traslado y arrastre de 2 vehículos sedan (TIPO B en base a SCT) o maquinaria.

Requisitos:

- Chasis cabina con capacidad de mínima de 23,500 lbs.

Plataforma **FUTURO 2B** 26 pies para carga y arrastre de tres automóviles de tipo B o maquinaria.

MIRA EL VIDEO DEMOSTRATIVO



Características:

- Plataforma estilo planchón fabricada en ACERO.
- Longitud: 26 FT (7.92 mts).
- Ancho: 94" (2.40 mts).
- WHEEL LIFT: 6,500 lbs (2,948 Kgs).
- Levante de vehículo por las ruedas.
- ESTABILIZADOR TRASERO (Opcional).
- WINCH HIDRÁULICO: 20,000 lbs. (6,803 Kgs).
- Iluminación led.

Aplicación:

- Equipo de planchón especializado para traslado y arrastre de 2 vehículos sedan (TIPO B en base a SCT) o maquinaria.

Requisitos:

- Chasis cabina con capacidad de mínima de 35,000 lbs..

Futuro 2B

28 PIES

Plataformas Automotrices

Traslado Seguro

Futuro 2B

30 PIES

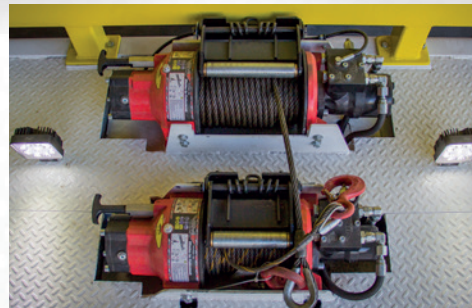
Unidad plataforma **FUTURO 2B** de 28 pies para carga y arrastre de tres automóviles de **tipo B** o maquinaria.

MIRA EL VIDEO DEMOSTRATIVO



Plataforma **FUTURO 2B** 30 pies para carga y arrastre de tres automóviles de **tipo B** o maquinaria.

MIRA EL VIDEO DEMOSTRATIVO



Características:

- Plataforma estilo planchón fabricada en ACERO.
- Longitud: 28 FT (8.53 mts).
- Ancho: 94" (2.40 mts).
- WHEEL LIFT: 6,500 lbs (2,948 Kgs).
- Levante de vehículo por las ruedas.
- ESTABILIZADOR TRASERO (opcional).
- WINCH HIDRÁULICO: 10,000 lbs. (4,535 Kgs).
- WINCH HIDRÁULICO: 8,000 lbs. (3,628 Kgs).
- Iluminación led.

Aplicación:

- Equipo de planchón especializado para traslado y arrastre de 3 vehículos (TIPO C en base a SCT) o maquinaria.

Requisitos:

- Chasis cabina con capacidad de mínima de 46,000 lbs.

Características:

- Plataforma estilo planchón fabricada en ACERO.
- Longitud: 28 FT (8.53 mts).
- Ancho: 94" (2.40 mts).
- WHEEL LIFT: 6,500 lbs (2,948 Kgs).
- Levante de vehículo por las ruedas.
- ESTABILIZADOR TRASERO (opcional).
- WINCH HIDRÁULICO: 10,000 lbs. (4,535 Kgs).
- WINCH HIDRÁULICO: 8,000 lbs. (3,628 Kgs).
- Iluminación led.

Aplicación:

- Equipo de planchón especializado para traslado y arrastre de 2 vehículos sedan (TIPO B en base a SCT) o maquinaria.

Requisitos:

- Chasis cabina con capacidad de mínima de 46,000 lbs.

Futuro 2C

SEMI MADRINA 3 VEHÍCULOS VW

Plataformas Automotrices

Traslado Seguro

Futuro 2D

SEMI MADRINA 4 VEHÍCULOS

Unidad plataforma **FUTURO 2C** semi madrina para carga y arrastre de tres automóviles de tipo A.

MIRA EL VIDEO DEMOSTRATIVO



Características:

- Plataforma inferior estilo planchón fabricada en ACERO.
- · Longitud: 19 FT (5.79 mts).
- · Ancho: 94" (2.40 mts).
- Plataforma superior estilo planchón fabricada en ALUMINIO.
- · Longitud: 14 FT (4.26 mts).
- · Ancho: 94" (2.40 mts).
- WHEEL LIFT 3,500 lbs (1,587 Kgs).
- Levante de vehículo por las ruedas.
- 2 WINCH HIDRÁULICO: 8,000 lbs. (3,628 Kgs).
- Iluminación led.

Aplicación:

- Equipo de planchón especializado para traslado y arrastre de 3 vehículos (TIPO B en base a SCT).

Requisitos:

- Chasis con peso bruto vehicular de 23,589 lbs. (10,700 kgs).

Plataforma **FUTURO 2D** semi madrina para carga y arrastre de cuatro automóviles de tipo A.

MIRA EL VIDEO DEMOSTRATIVO



Características:

- Plataforma inferior estilo planchón fabricada en ACERO.
- · Longitud: 26 FT (7.92 mts).
- · Ancho: 94" (2.40 mts).
- Plataforma superior estilo planchón fabricada en ALUMINIO.
- · Longitud: 14 FT (4.26 mts).
- · Ancho: 94" (2.40 mts).
- WHEEL LIFT 6,500 lbs (2,948 Kgs).
- Levante de vehículo por las ruedas.
- WINCH HIDRÁULICO SUPERIOR: 15,000 lbs. (6,803 Kgs).
- WINCH HIDRÁULICO INFERIOR: 8,000 lbs. (3,628 Kgs).
- Iluminación led.

Aplicación:

- Equipo de planchón especializado para traslado y arrastre de 2 vehículos sedan (TIPO B en base a SCT) o maquinaria.

Requisitos:

- Chasis cabina con capacidad mínima de carga de 35,000 lbs.

DURAN



Asegurar y promover la iniciativa y la responsabilidad

DURAN



Rigor y eficiencia en nuestra labor

Futuro 1B 4 TONELADAS

Rápido Auxilio Vial

MIRA EL VIDEO DEMOSTRATIVO



Unidad **FUTURO 1B** de 4 toneladas totalmente hidráulica para arrastre y salvamento de un automóvil de tipo A.



Características:

- Unidad de rescate fabricada en ACERO.
- Capacidad en conjunto: 4 ton.
- WHEEL LIFT: 3,500 lbs (1,587 kgs).
- Levante de vehículo por las ruedas.
- WINCH HIDRÁULICO: 8,000 lbs. (3,628 kgs.).
- Iluminación led.

Aplicación:

- Equipo para salvamento y arrastre de 1 vehículo sedan. (Tipo A en base a SCT).

Requisitos:

- Chasis cabina con capacidad de carga de 3.5 toneladas.

Futuro 1A

8 TONELADAS

Grúas de Arrastre

Unidad plataforma **FUTURO 1A** de 8 toneladas totalmente hidráulica para arrastre y salvamento de un automóvil de **tipo A**.

MIRA EL VIDEO DEMOSTRATIVO



Características:

- Unidad de rescate fabricada en ACERO.
- Capacidad en conjunto: 8 ton.
- WHEEL LIFT: 3,500 lbs (1,587 kgs).
- Levante de vehículo por las ruedas.
- 2 WINCH HIDRÁULICO: 8,000 lbs. (3,628 kgs.)
- Iluminación led.

Aplicación:

- Equipo para salvamento y arrastre de 1 vehículo sedan (Tipo A en base a SCT).

Requisitos:

- Chasis cabina con capacidad de carga de 3.5 toneladas.

Futuro 1AR

10 TONELADAS

Rápido Auxilio Vial

Unidad **FUTURO 1AR** de 10 toneladas totalmente hidráulica para arrastre y salvamento de un automóvil de **tipo B**.

MIRA EL VIDEO DEMOSTRATIVO



Características:

- Unidad de rescate fabricada en ACERO.
- Capacidad en conjunto: 10 Tons.
- WHEEL LIFT: 6,500 lbs. (2,948 kgs).
- 2 WINCH HIDRÁULICO: 10,000 lbs. (4,535 kgs).
- Iluminación led.

Aplicación:

- Equipo para salvamento y arrastre de 1 vehículo sedan. Tipo A en base a SCT).

Requisitos:

- Chasis cabina con capacidad de carga de 4.5 toneladas.

Futuro 1C

GIRO DE 90° ENGANCHE RÁPIDO

Grúas de Arrastre

Unidad **FUTURO 1C** de 4 toneladas totalmente hidráulica con giro de 90° en su sistema para arrastre de un automóvil de **tipo A**.

MIRA EL VIDEO DEMOSTRATIVO



Características:

- Unidad de rescate fabricada en ACERO.
- Capacidad en conjunto: 4 Tons.
- WHEEL LIFT: 3,500 lbs. (1,587 kgs).
- WHINC HIDRÁULICO: 8,000 lbs. (3,628 kgs).
- Iluminación led.

Aplicación:

- Equipo para salvamento y arrastre de 1 vehículo sedan para los mal estacionados, especial para elementos de tránsito y movilidad.

Requisitos:

- Chasis cabina con capacidad de carga de 3.5 toneladas.

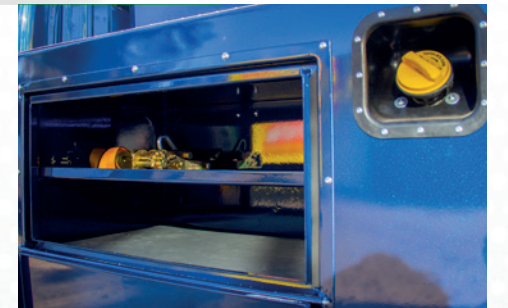
Futuro 1D

WHEEL LIFT

Rápido Auxilio Vial

Unidad **FUTURO 1D** de 3.5 toneladas totalmente hidráulica para arrastre de un automóvil de **tipo A**.

MIRA EL VIDEO DEMOSTRATIVO



Características:

- Capacidad de carga de 1.5 Ton.
- WHEEL LIFT: 3,500 lbs. (1,587 Kgs).
- Opcional: 6,500 lbs. (2,948 Kgs).
- Iluminación led.

Aplicación:

- Equipo para salvamento y arrastre de 1 vehículo sedan. (Tipo A en base a SCT).

Requisitos:

- Chasis cabina con capacidad de carga de 3.5 toneladas.

DURAN



INNOVACIÓN

Trabajo en equipo



DURAN

Futuro 3D

12 TONELADAS

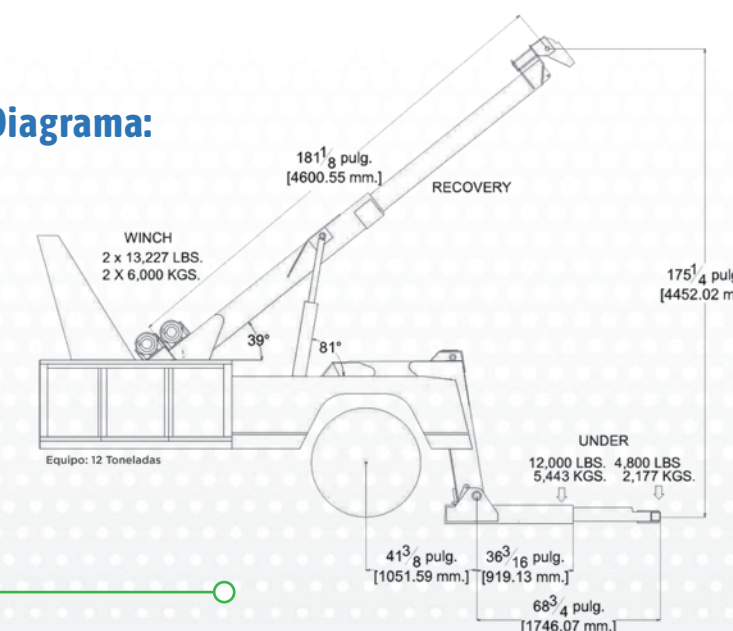
ARRASTRE Y SALVAMENTO

Unidad **FUTURO 3D** de 12 toneladas totalmente hidráulica para arrastre y salvamento de un automóvil de tipo B.

MIRA EL VIDEO DEMOSTRATIVO



Diagrama:



Características:

- Pluma de rescate RECOVERY.
- 2 Winchs 12,000LBS C/U (5,443 kgs).
- UNDER LIFT 12,000 lbs (5,443 Kgs).
- 3 pares de horquillas para levante por los ejes.
- Soportes estabilizadores traseros

Aplicación:

- Unidad compacta para uso en ciudades.

Requisitos:

- Chasis cabina con capacidad de carga de 11.3 toneladas. (25,000 lbs).

Futuro 3D

15 TONELADAS

SALVAMENTO Y TRASLADO SEGURO

ARRASTRE Y SALVAMENTO

Futuro 3D

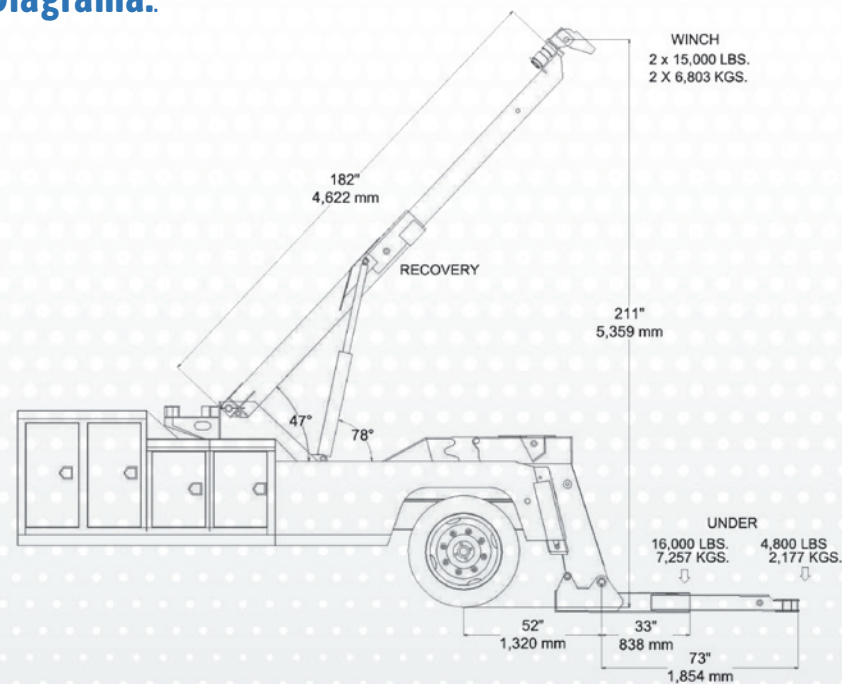
20 TONELADAS

Unidad **FUTURO 3D** de 15 toneladas totalmente hidráulica para arrastre y salvamento de un vehículo de tipo **C**.

MIRA EL VIDEO DEMOSTRATIVO



Diagrama:



Características:

- Pluma de rescate RECOVERY.
- 2 Winchs 15,000 LBS. C/U (6,803 kgs).
- UNDER LIFT 16,000 lbs (7,257 Kgs).
- 4 pares de horquillas para levante por los ejes.
- Soportes estabilizadores traseros.

Requisitos:

- Chasis cabina con capacidad de carga de 15.8 toneladas. (35,000 lbs).

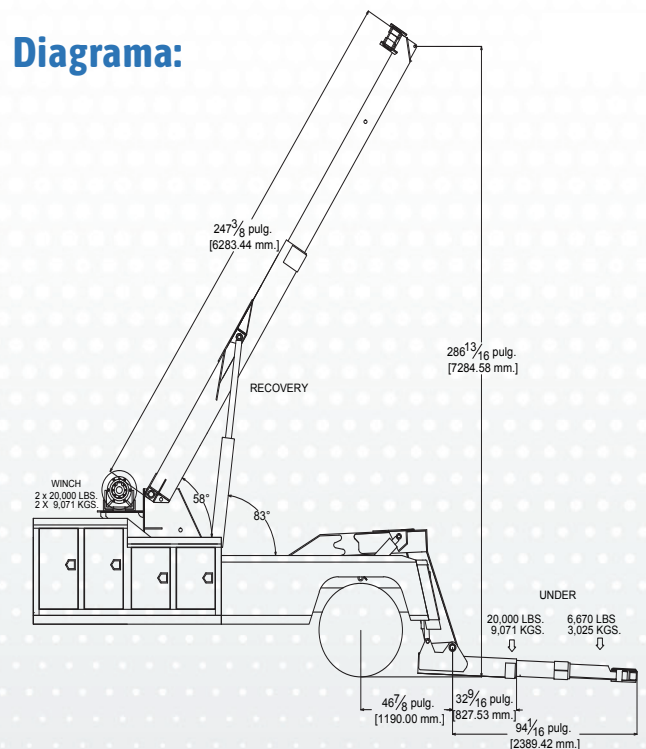
MIRA EL VIDEO DEMOSTRATIVO



Unidad **FUTURO 3D** de 20 toneladas totalmente hidráulica para arrastre y salvamento de un vehículo de tipo **C**.



Diagrama:



Características:

- Pluma de rescate RECOVERY.
- 2 Winchs 20,000 lbs C/U (11,339 kgs).
- UNDER LIFT 23,000 lbs. (10,432 Kgs).
- 4 pares de horquillas para levante por los ejes.
- Soportes estabilizadores traseros.

Requisitos:

- Chasis cabina con capacidad de carga de 15.8 toneladas. (35,000 lbs).

DURALAN



Futuro 3D

30 TONELADAS

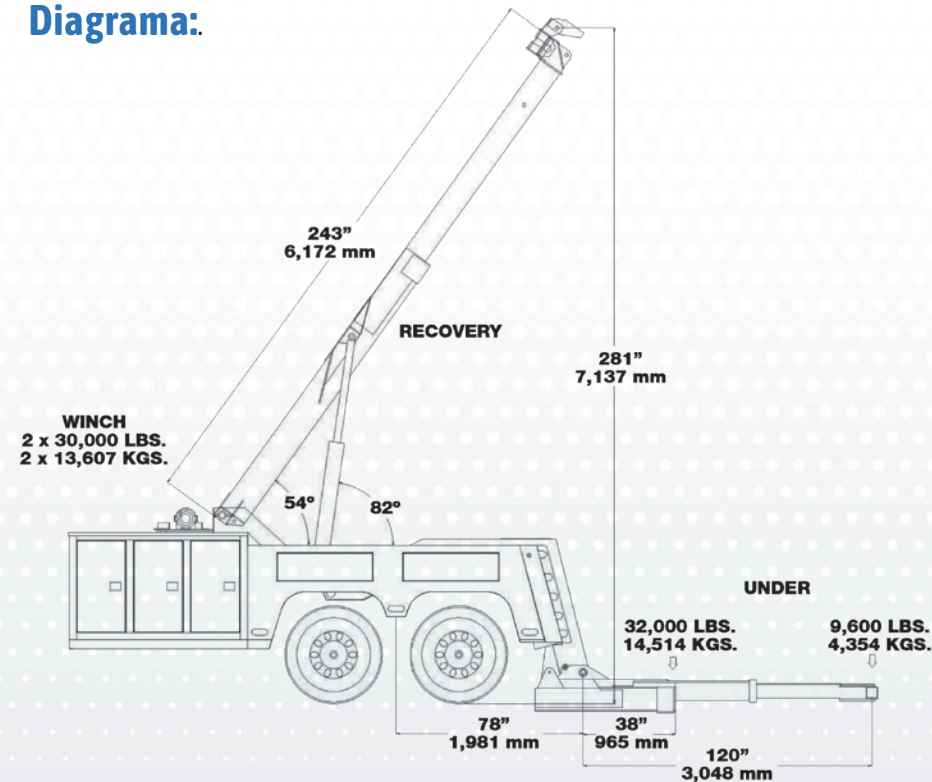
SALVAMENTO Y TRASLADO SEGURO

Unidad **FUTURO 3D** de 30 toneladas totalmente hidráulica para arrastre y salvamento de un vehículo de tipo **D**.

MIRA EL VIDEO DEMOSTRATIVO



Diagrama:



Características:

- Pluma de rescate RECOVERY.
- 2 Winchs 30,000 LBS. C/U (13,607 kgs).
- UNDER LIFT 32,000 lbs (14,514 Kgs).
- 4 pares de horquillas para levante por los ejes.
- Soportes estabilizadores traseros.

Requisitos:

- Chasis cabina con capacidad de carga de 20.8 toneladas. (46,000 lbs).

Futuro 3D

40 TONELADAS

ARRASTRE Y SALVAMENTO

Unidad **FUTURO 3D** de 40 toneladas totalmente hidráulica para arrastre y salvamento de un vehículo de tipo **D**.

MIRA EL VIDEO DEMOSTRATIVO

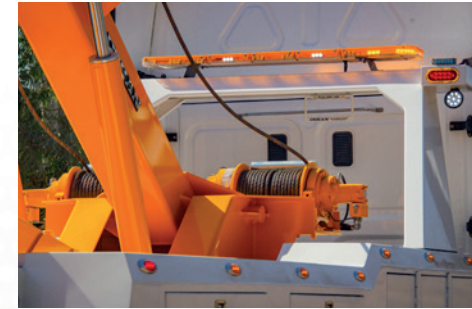
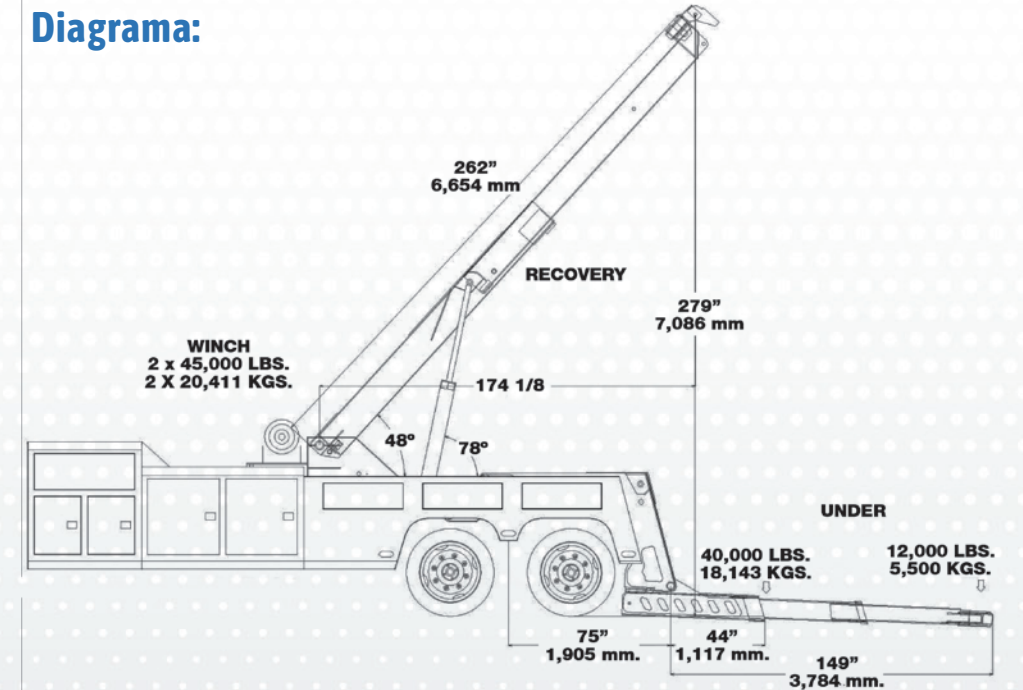


Diagrama:



Características:

- Pluma de rescate RECOVERY.
- 2 winchs 45,000 lbs. C/U (20,411 kgs.).
- UNDER LIFT 46,000 lbs. (20,865 kgs).
- 4 pares de horquillas para levante por los ejes.
- Soportes estabilizadores traseros.

Requisitos:

- Chasis cabina con capacidad de carga de 46,000 lbs.

Futuro 3D

50 TONELADAS

Unidad **FUTURO 3D** de 50 toneladas totalmente hidráulica para arrastre y salvamento de un vehículo de tipo **D**.

Doble extensión de pluma **RECOVERY** con manejo **INDEPENDIENTE**

MIRA EL VIDEO DEMOSTRATIVO



Alcance total de la pluma **13 mts.**

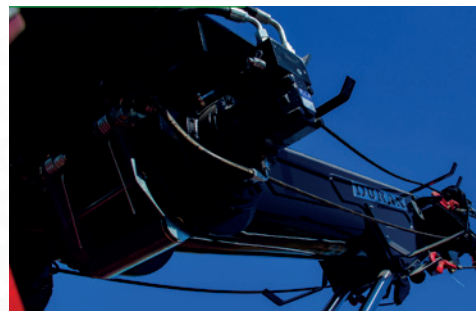
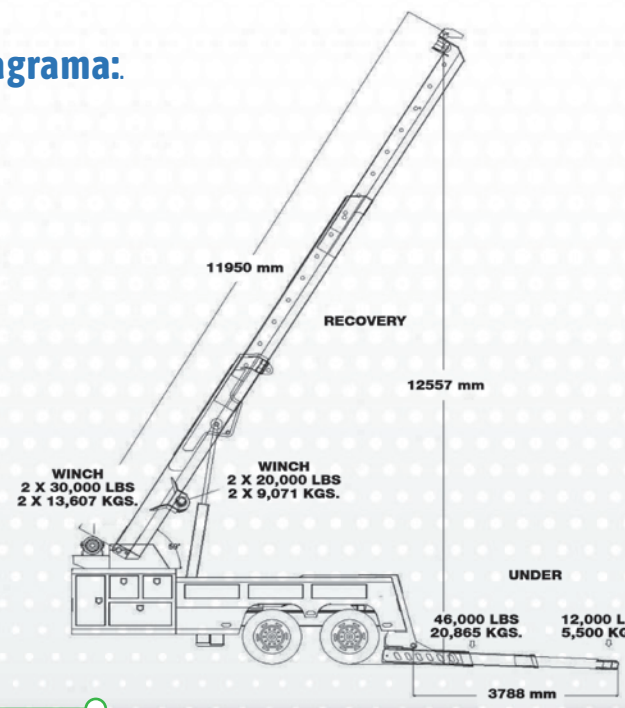


Diagrama:



Características:

- Pluma de rescate **RECOVERY**.
- 2 winchs 50,000 lbs C/U (22,679 kgs).
- **UNDER LIFT** 46,000 lbs (20,865 Kgs).
- 4 pares de horquillas para levante por los ejes.
- Soportes estabilizadores traseros.

Requisitos:

- Chasis cabina con capacidad de carga de 46,000 lbs.

Opcional:

- 2 winchs 30,000 Lbs (13,607 Kgs) de capacidad en pluma.
- 2 winchs 20,000 Lbs (9,071 Kgs) de capacidad en Under lift.

Grupo Industrial Duran

Futuro 3D

TIRÓN

ARRASTRE Y SALVAMENTO

Unidad **FUTURO 3D Tirón** de 15, 20, 30 o 50 toneladas para salvamento vehicular.



Características:

- Pluma de rescate **RECOVERY**.
- 2 winches desde 16,000 lbs hasta 46,000 lbs (Configuración).
- Tirón desde light duty hasta heavy duty.

Requisitos:

- Chasis cabina con capacidad de carga de 20.8 toneladas. (46,000 lbs).

Caiuelas Corredizas

GRÚAS DE RESCATE CON CAJONERAS DE ALUMINIO PARA HERRAMIENTAS

Unidad **FUTURO 3D** de 50 toneladas totalmente hidráulica para arrastre y salvamento de un vehículo de tipo **D** con cajoneras para herramientas.

MIRA EL VIDEO DEMOSTRATIVO



Características:

- Equipo de rescate con capacidad desde 15 a 40 toneladas en equipo pluma con cajonera ligera para fácil maniobras y control del vehículo.
- 2 winchs de 45,000 lbs cada uno.
- Under Lift con capacidad de 40,000 lbs.
- Cajoneras fabricadas en aluminio y puertas tipo cortina con iluminación led.
- Carrocería de gama alta de gran espacio interior.

Aplicación:

- Carga especializada para herramientas y material de rescate.

Requisitos:

- Para instalarse en equipos de salvamento desde 15 hasta 40 toneladas.



Compromiso con la empresa, clientes, proveedores, sociedad y medio ambiente



Desempeño; compromiso con los objetivos y resultados

Grúa de Brazo Articulado

EQUIPOS ESPECIALIZADOS



MIRA EL VIDEO DEMOSTRATIVO



ARRASTRE Y SALVAMENTO

Moto Grúa

PLATAFORMA ELECTRO-HIDRÁULICA

Unidad totalmente **electro-hidráulica** fabricada en Acero para carga de **Motocicletas**.

MIRA EL VIDEO DEMOSTRATIVO



Características:

- Plataforma inferior estilo planchón fabricada en ACERO.
- · Longitud: 96" (2.43 mts).
- · Ancho: 74-5/8" (1.89 mts).
- Sistema Electrohidráulico.
- Iluminación led.

Aplicación:

- Equipo de planchón especializado para traslado de hasta 2 motocicletas.

Requisitos:

- Chasis cabina con capacidad de carga de 2 toneladas.

Wheel Lift

PARA PICK UP

Grúas de Arrastre

Equipo wheel lift de tenazas hidráulicas para adaptarse a **vehículos pick up**.

MIRA EL VIDEO DEMOSTRATIVO



Características:

- Unidad de arrastre con wheel lift de tenazas hidráulicas.
- Capacidad de carga: 3,000 lbs.
- Accionamiento electrohidráulico.

Aplicación:

- Unidad por debajo de la caja de carga de unidad pick up, para un arrastre de unidades sedan tipo "A".

Requisitos:

- Unidad camioneta pick up con 2 toneladas mínimas de capacidad de carga.

Estructura de Lona

PARA PLATAFORMA

Rápido Auxilio Vial

MIRA EL VIDEO DEMOSTRATIVO



Características:

- Estructura de acero con lona de alta resistencia para cubrir carga.
- Longitud: 19FT (5.79 mts)
- Ancho: 94" (2.40 mts)
- Altura: 8 FT (2.40 mts)

Aplicación:

- Equipo de estructura enlonado para cubrir carga de plataforma.

Requisitos:

- Plataforma de acero o aluminio marca DURAN.

Under Lift

ARRASTRE DE PODER

Under Lift

Unidad **UNDER LIFT** totalmente hidráulica. Para arrastre de un vehículo de tipo **D**. Capacidades: 16,000 lbs., 23,000 lbs., 32,000 lbs. y 46,000 lbs.

MIRA EL VIDEO DEMOSTRATIVO



Características:

- Equipo de UNDER LIFT con capacidad de 16,000 lbs., 23,000 lbs., 32,000 lbs. y 46,000 lbs.
- 3 juegos de horquillas para el levante por los ejes. (Para 16,000 y 23,000 Lbs).
- 4 juegos de horquillas para el levante por los ejes. (Para 32,000 y 46,000 lbs).
- Carrocería MEDIUM DUTY.
- Torreta con tecnología led.
- Winch opcional.

Aplicación:

- Camión con capacidad de carga de 15.8 toneladas. (35,000 lbs).

Requisitos:

- Tractocamión de 46,000 lbs.



Esfuerzo y tenacidad



Pasión y Excelencia

Sector Gobierno

Hecho en México





Barreras



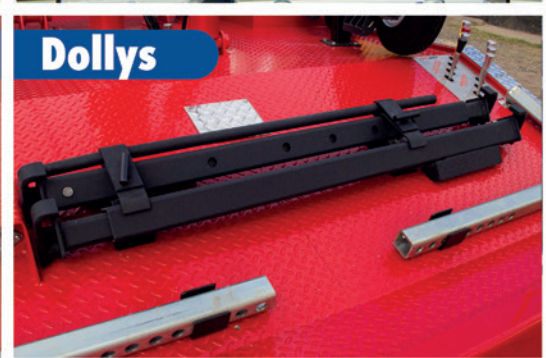
Cajuelas



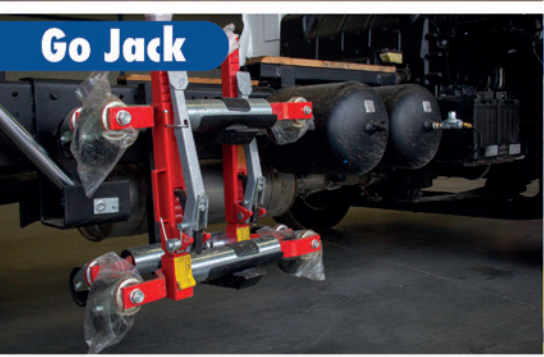
Cámara de reversa



Chapas



Dollys



Go Jack



Herramientas



Radios



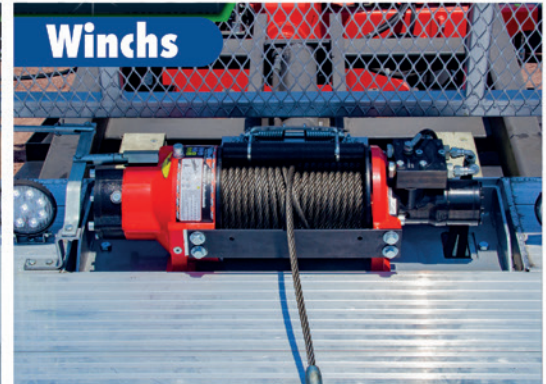
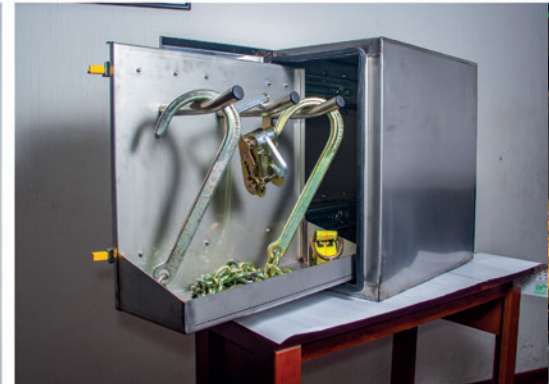
Sujetadores



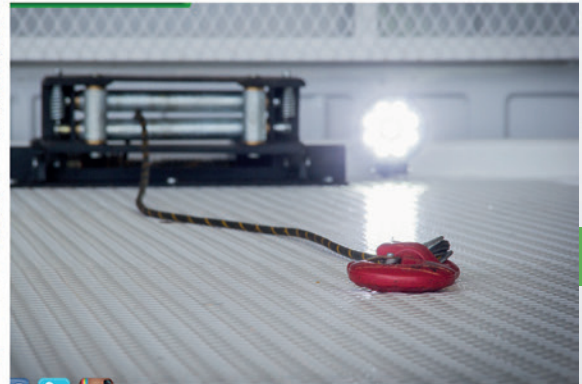
Torretas



Cadenas



Winchs



Capacitación



SOUVENIRS

 SOUVENIRS



CONFORT

Chamarra Rompevientos



Sport



Street



Mezclilla



Truck / Roja



Truck / Azul



Truck / Negro

Síguenos :   



GRUPO INDUSTRIAL DURAN

Grúas, Equipo y Accesorios

Alvaro Obregón No. 144 km. 13, Carretera a Chapala,
Col. Las Pintitas, El Salto, Jalisco, México. C.P. 45693.
Tel: 33 3695 1293 WhatsApp: 33 1658 1835



Síguenos:

