

FABRICANTE AUTORIZADO POR

SCT

SECRETARÍA DE
COMUNICACIONES
Y TRANSPORTES



GRUA ARTICULADA MODELO 250-A6

Brazos estabilizadores extra extensibles	MM. 5540
Giro	400°
Tirantes de fijación	M30x2
Caudal requerido	l/min. 50
Capacidad del depósito de aceite	lt. 160
Presión máxima	bar 310
Peso de la grúa sin aceite en el depósito	Kg. 3530
Alcance hidráulico	tm 20
Horizontal	m. 14870
Vertical	m. 1810
Pto bomba	
Instalación	

GARANTÍA

Otorgamos una garantía contra cualquier defecto de fabricación y/o mano de obra ó materiales, por un periodo de..... **1 año ó 60,000 kms.**

Solo opera bajo condiciones de uso normal.

Para efectos de vehículos usados, recomendamos revisar el estado de su transmisión de velocidades, motor, batería, etc. ya que es esencial para la instalación de nuestro equipo, en caso contrario no nos hacemos responsables del mal funcionamiento del equipo instalado por estas causas.

La presente cotización puede variar en el costo, sí los materiales para su fabricación presentasen algún incremento.

Esperando que la presente sea de utilidad para usted, quedamos a sus órdenes en espera de sus comentarios o dudas al presente. Reciba un cordial saludo

Av. Solidaridad Iberoamericana #2853-A, Las Pintitas. El Salto Jalisco, México.

TEL: (33) 36 95 39 36 WhatsApp (33) 16 58 18 35

Insta / Face: GrupoIndustrialDuran - Twitter: @duranindustrias



www.gruasarticuladas.com

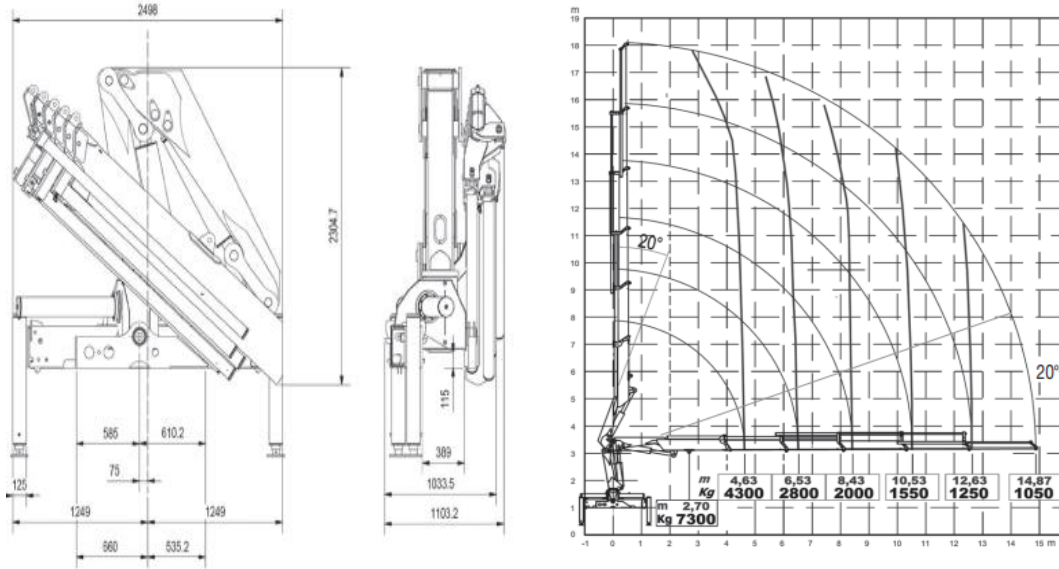
FABRICANTE AUTORIZADO POR

SCT

SECRETARÍA DE
COMUNICACIONES
Y TRANSPORTES



Imágenes referenciales



Av. Solidaridad Iberoamericana #2853-A, Las Pintitas. El Salto Jalisco, México.

TEL: (33) 36 95 39 36 WhatsApp (33) 16 58 18 35

Insta / Face: GrupoIndustrialDuran - Twitter: @duranindustrias



www.gruasarticuladas.com